



COMMANDE ATELIER SÉRIGRAPHIE

1. Guide de compréhension

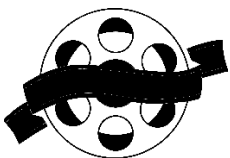
Logo simple : motif « ligne »	Logo complexe : motif « aplat de couleurs »

Le tarif pour un logo complexe est plus élevé que pour un logo simple car il nécessite plus d'encre.

Le devis comprend également le nombre de couleurs de votre logo (plus il y a de couleurs, plus le prix augmente)



Il y a 5 couleurs sur ce logo, il faut donc 5 cadres, un pour chaque couleur :



Blanc



Bleu



Noir



Orange



Vert



COMMANDE ATELIER SÉRIGRAPHIE

Plus les motifs seront nets et larges, plus le design sera qualitatif. Voici quelques exemples :

	Bon	Mauvais
Ombre Ne pas ajouter d'ombres		
Motifs Ne pas mettre de lignes trop fines		
Couleurs Ne pas mettre de couleurs en dégradé		

Prévoyez 1 textile supplémentaire, de la même couleur et de la même texture que les textiles que vous utiliserez pour votre commande. Celui-ci servira de test.

Attention, la sérigraphie est une technique pour imprimer des motifs **identiques** en grande quantité. Nous ne pouvons donc pas imprimer des noms de postes ou des prénoms car chaque textile serait différent.

Pour que le textile imprimé puisse passer à la machine à la laver, il faut le soumettre à une forte source de chaleur telle qu'un **fer à repasser**. Veuillez prévoir un temps repassage dans votre planning.

Privilégier les textiles composés de **coton**.



COMMANDE ATELIER SÉRIGRAPHIE

2. Procédure

- Remplir la fiche de commande ci-jointe et l'envoyer par mail à atelier.serigraphie@asso.unilasalle.fr avec rachel.mey@etu.unilasalle.fr en copie
- Joindre à ce mail le logo au **format PNG**

Vous recevrez alors votre devis personnalisé :

- Payer le montant par virement en précisant « Sérigraphie pour [nom de votre com ou asso] » ou par chèque à l'ordre AGE UniLaSalle Beauvais, avec inscrit au dos « NOM-Prénom-Promo-Sérigraphie pour [nom de votre com ou asso] »

Titulaire ASSOC. AGE D UNILASALLE PRINCIPA	
Domiciliation BEAUVAIS CALAIS	
Code Banque	18706
Code guichet	00000
Numéro de compte	43852600389
Clé RIB	34
IBAN (International bank account number) FR76 1870 6000 0043 8526 0038 934	
Code BIC (Bank Identification Code) - Code SWIFT AGRIFRPP887	

- Une fois que la commande est prise en compte, l'Atelier Sérigraphie conviendra avec vous d'un créneau horaire pour vous montrer comment procéder pour faire vos impressions sur textile. Notre commission se charge en effet de préparer le matériel et de vous former, mais c'est vous qui êtes responsable des impressions, avec notre aide, bien entendu.

Pour toute commande d'un projet sérigraphie, merci de **faire votre demande 2 semaines minimum avant votre deadline**, afin que nous puissions mettre en place le projet, faire les contrôles nécessaires ainsi que la préparation des cadres.

Toute demande hors délai ne sera pas prise en compte



COMMANDE ATELIER SÉRIGRAPHIE

FICHE DE COMMANDE D'UN PROJET SÉRIGRAPHIE

COORDONNÉES	
NOM	
Prénom	
Promotion	
Numéro de téléphone	
Nom de la Com' ou Asso'	
DATES	
Commande passée le	
Projet fini pour le (= DEADLINE)	
CONSIGNES	
Quantité	
Taille réelle d'impression et position sur le textile (en cm)	
Description des couleurs (monochrome ou polychrome)	
Pour du texte, merci d'indiquer la police et la taille réelle du texte sur le textile (en cm)	
RÈGLEMENT	
Moyen de paiement (chèque ou virement)	

Je m'engage à fournir le logo en format PNG en pièce jointe, en même temps que cette fiche de commande.

RAPPEL :

- **Il faut compter un délai de 2 semaines minimum avant votre deadline**
- **Nous ne pouvons pas imprimer des noms de postes ou des prénoms**
- **L'Atelier Sérigraphie prend en charge la préparation du matériel mais c'est vous qui êtes responsable de faire vos impressions (après formation par un membre de l'Atelier Sérigraphie)**
- **Prévoir 1 textile supplémentaire pour réaliser des tests**

Fait à, le

Signature (précédée de la mention « Lu et Approuvé ») :