



FICHE DE PREPARATION DE PROJET : DYNAMISER LE CAMPUS LE WEEK-END

N° : PO3
Version : 0.1 2022
Page 1 sur 11

Description du document :

Ce document est à destination des bureaux candidats aux élections du conseil d'administration de l'AGE (« grand bureau »). Il fait partie du corpus de documents qui réglementent le déroulement des élections et des campagnes. Dans le cadre de leur candidature, chaque groupe d'étudiant peut proposer des nouveautés et les présenter pendant la période des campagnes. Ce document doit nécessairement être complété pour chaque projet. Aucun projet ne pourra être présenté lors de la campagne si ce document n'est pas préalablement rempli et validé par le bureau de l'AGE.

Elections 2022 :

Pour l'élection 2022, les projets devront être déposés avant le 24/02 au plus tard. Passé ce délai, aucun projet ne sera accepté et ne pourra être présenté aux étudiants lors des phases de campagne.

Démarche :

Ce document a pour but de questionner chaque projet sur le sens qu'il a pour l'association, les moyens à mettre en œuvre pour le réaliser et sur sa légitimité par rapport aux différents acteurs.

Document à compléter

Présentation du projet :	
Personne référente du projet, candidat concerné.	Julien YAGAPPAN et Lucas BARCZYNSKI
Projet n°	12
Libellé du projet	Dynamiser le campus le week-end
Problématique ou besoin auquel le projet répond.	Comment dynamiser et animer le campus sur la période creuse du week-end ?



FICHE DE PREPARATION DE PROJET : DYNAMISER LE CAMPUS LE WEEK-END

N° : PO3
Version : 0.1 2022
Page 2 sur 11

Présentation du projet

Description du projet : Le but de ce projet serait d'amener les différentes associations et commissions à proposer divers événements et rencontres sur le campus durant les week-ends. Nous voudrions animer le campus et la vie étudiante sur la période très creuse du week-end en organisant différentes activités avec les différentes Coms et Assos du campus. L'objectif serait de rassembler les étudiants et leur permettre de découvrir de nouvelles coms et de nouvelles assos. Également, l'échange et le partage seront des axes moteurs dans la réalisation de ce projet.
→ Pour cela, un nouveau compte/groupe sera créé sur la base de l'ancien compte Facebook "Un week-end à UniLaSalle"

Évidemment, toutes les associations/commissions seront invitées à participer. Ceux qui vont être contactées pour des **événements physiques durant les week-ends** sont les suivantes :

(En bleu le nom des présidents)
(Ceux ayant déjà signés)

ASSOCIATIONS

- Agreeenov Camille PIERRE
- AgroTeam Chloé GAUCHENOT
- BDA Servane FOURNIER
- BDS Emma CHARTRAIN
- Choeur Lasalle Blanche MATHE
- Club Oeno Pauline BÉLIARD
- Ensemble musical Antoine BILLARD
- Jobs Services Henri MOLET
- Le Rucher Unilasalle Manuel DERRIEN
- Opale Aubin COSSON
- PomPom Charlotte SEGALA
- SolidariTerre, Uniraid Valérie-Anne VILCOT
- UniCheese Hélène BOUSSER
- UnitechDays Tristan LÉNA
- Vach'Expo Élise BOULANGER

COMMISSIONS

- Com'Alumni GOSSELET Marie-Lou
- Com'Brassicole Cloé REMUS
- Com'Chez nous Dany EI HADDAD
- Com'Conférence Fabien MARQUET
- Com'Internationale Chloé RENAULT
- Com'Jeux Tom ARFAOUI-WOLOCH



FICHE DE PREPARATION DE PROJET : DYNAMISER LE CAMPUS LE WEEK-END

N° : PO3
Version : 0.1 2022
Page 3 sur 11

- Com'Marché Augustin AUGER
- Com'Studio Julie FAYOLLE
- Com'Universal Marine HACOUT
- Com'Art Diane SAURY
- Com'Ciné Nicolas SLOMIANY
- Com'Un Chef Lucie HEUSICOM
- Com'Un écrivain Marion MESNIL
- Com'Danse Inès ICART
- Com'Rock Paul CORSAUT
- Com'Un Fil Clémence BLONDEL
- Com'Musique Max ROUSSELET
- Com'Théâtre Elvire HENRION
- Com'Athlé Ewen DENNIELOU
- Les Cadets de la Salamandre Benjamin DUQUESNOY
- Com'Foot Gaétan BAUDOULT D'HAUTEFEUILLE
- Com'Rugby Quentin GRÉBERT
- Com'Tennis Antoine DESSENS
- Com'Volley Théo LEMAIRE
- Com'Workout Richard KULESZA

Toutes les autres associations/commissions pourront également être contactées pour organiser des événements/jeux/publications infos en **distanciel**.

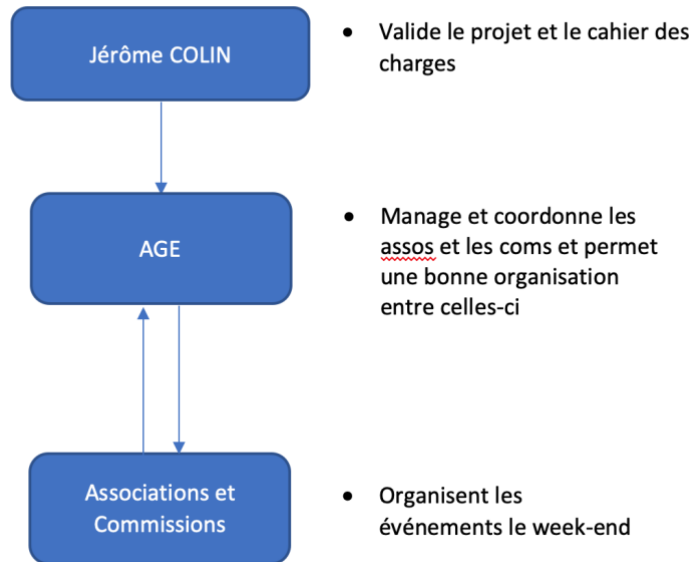
→ IL SERA NÉCESSAIRE DE METTRE EN PLACE UN AGENDA DE LA RÉPARTITION DES DIFFÉRENTS EVENTS ORGANISÉS PENDANT LES WEEK-ENDS

→ L'objectif de l'AGE sera alors de coordonner l'organisation et de répartir les événements de chaque association sur différents week-ends.

Public cible	L'ensemble des étudiants Lasalliens. Également les salariés de l'école.
Processus Concerné(s)	PO3 : Gérer et animer la vie de campus PO4 : Accompagner la vie associative

FICHE DE PREPARATION DE PROJET : DYNAMISER LE CAMPUS LE WEEK-END

Schéma des parties prenantes¹.



Veille et recherches

Documents et sources utilisées.

- Président des Com's & Asso's (2021/2022) - AGE UniLaSalle
- Groupe Facebook "Un week-end à UniLaSalle"

Personnes, associations, entreprises contactées.

- Voir Commissions et Associations énoncées dans "Description du projet".
- Jérôme Colin
- Bastien Touraine

¹ On parle ici de dresser une cartographie des acteurs du projets lors de sa mise en place.



**FICHE DE PREPARATION DE
PROJET :
DYNAMISER LE CAMPUS LE
WEEK-END**

N° : PO3
Version : 0.1 2022
Page 5 sur 11

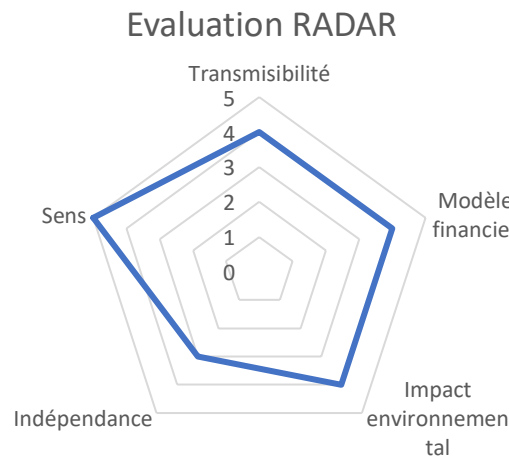
Diagnostic des besoins		Evaluation des ressources	
Besoins financiers :	Aucun	Ressources financières	Aucune
Besoins Humains :	Les personnes membres des assos/coms qui organiseront les événements. Responsable de ce projet dans l'AGE : 1h/semaine.	Quelles échéances, quelle(s) personnes impliquées	1 événement toute les 2 semaines (minimum)
Besoins spatiaux	Dépendent des événements (terrain de rugby, terrain de tennis, Foyer, Agora, etc)	Lieux concernés	Dépendent des événements (terrain de rugby, terrain de tennis, Foyer, Agora, etc)

FICHE DE PREPARATION DE PROJET : DYNAMISER LE CAMPUS LE WEEK-END

Autodiagnostic²

	Positif	Négatif
Externes	<u>Opportunités</u> -Meilleure visibilité et donc, recrutement plus facile pour les associations /commissions -Amener les étudiants des autres écoles à participer aux divers événements -Augmentation du nombre de personnes présentes sur le campus le week-end	<u>Menaces</u> -Contexte sanitaire -Pas assez de membres pour organiser les événements -Dépendance des disponibilités des coms et assos
Internes	<u>Forces</u> -Possibilité de découvrir d'autres d'associations /commissions -Amélioration de la dynamique sur le campus le week-end -Projet soutenu par Jérôme Colin -Mise en valeur d'un bon nombre d'associations /commissions -Renforcement du lien entre les étudiants restés sur le campus le week-end	<u>Faiblesses</u> -Nécessite un fonctionnement des associations et des commissions le week-end (période souvent creuse) -Pas assez de membres pour organiser les événements -SACEM

Evaluation globale²



Pour chaque composante, vous mettez une note 5 représentant la meilleure note pour la composante. Exemple : Une note de 5 en transmissibilité est un projet dont la passation est très simple à réaliser, une réunion suffi. Une note de 1 est un cadeau empoisonné.

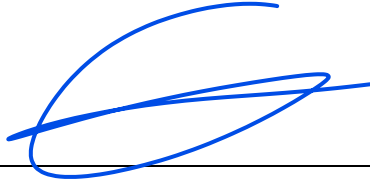

² Ces matrices vous servent à prendre du recul sur votre projet. Elles sont une évaluation qualitative, il est conseillé de les réaliser à plusieurs pour éviter d'être trop subjectif.



FICHE DE PREPARATION DE PROJET : DYNAMISER LE CAMPUS LE WEEK-END

N° : PO3
Version : 0.1 2022
Page 7 sur 11

Etude d'impacts	
Impact environnemental ³ (Consommation des ressources, déchets possibles, impact sur la biodiversité)	Consommation électricité avec vidéoprojecteur, matériel Com'Sono, etc
Mesure corrective envisagée (Peut-on éviter, atténuer, compenser cet impact ? Avec quels moyens ?)	Restreindre le matériel utilisé.

Validations	
Bureau de l'AGE	Signature 
Instances institutionnelles (DMVE, SG, Direction)	 lu et approuvé Mélanie ROUSSEAU (LINC) Bastien TOURAINE 

³ La mesure de l'impact via le bilan carbone peut être une composante intéressante pour certains projets, elle n'est cependant pas obligatoire.

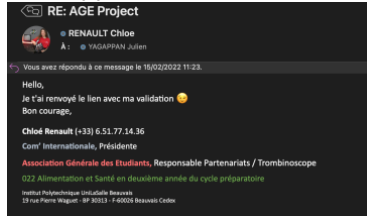


FICHE DE PREPARATION DE PROJET : DYNAMISER LE CAMPUS LE WEEK-END

N° : PO3
Version : 0.1 2022
Page 8 sur 11

Autres parties prenantes

lu et approuvé - Chloé Renault (Présidente Com'Internationale)



lu et approuvé - Max Rousselet (Président Com'Musique)

lu et approuvé - Servane Fournier (Présidente BDA)

lu et approuvé - Nicolas Slomiany (Président Com'Ciné)

lu et approuvé - Ines Icart (Présidente Com'Danse)



**FICHE DE PREPARATION DE
PROJET :
DYNAMISER LE CAMPUS LE
WEEK-END**

N° : PO3
Version : 0.1 2022
Page 9 sur 11

lu et approuvé - Emma Chartrain (Président BDS)

lu et approuvé - Fabien Marquet (Président Com'Conférence)

lu et approuvé - Hélène Bousser (Présidente Uni'Cheese)

lu et approuvé - Manuel Derrien (Président le rucher d'Unilasalle)

lu et approuvé - Marine Hacout (Présidente Com'Universal)

lu et approuvé - Elise Boulanger (Présidente Vach'Expo)

autres parties Signature
renantes lu et approuvé

lu et approuvé - Antoine Billard (Président Ensemble Musical)

ture



**FICHE DE PREPARATION DE
PROJET :
DYNAMISER LE CAMPUS LE
WEEK-END**

N° : PO3
Version : 0.1 2022
Page 10 sur 11

lu et approuvé - Lucie Heusicom (présidente de com' un chef)

Com Un Chef

lu et approuvé - Henri Molet (Présidente Com'Un Chef)

lu et approuvé - Ewen Dennielou (Président Com'Athlé)

lu et approuvé - Richard Kulesza (Président Com'Workout)

lu et approuvé - Chloé Gauchenot (Présidente AgroTeam)



**FICHE DE PREPARATION DE
PROJET :
DYNAMISER LE CAMPUS LE
WEEK-END**

N° : PO3
Version : 0.1 2022
Page 11 sur 11

Commentaires :